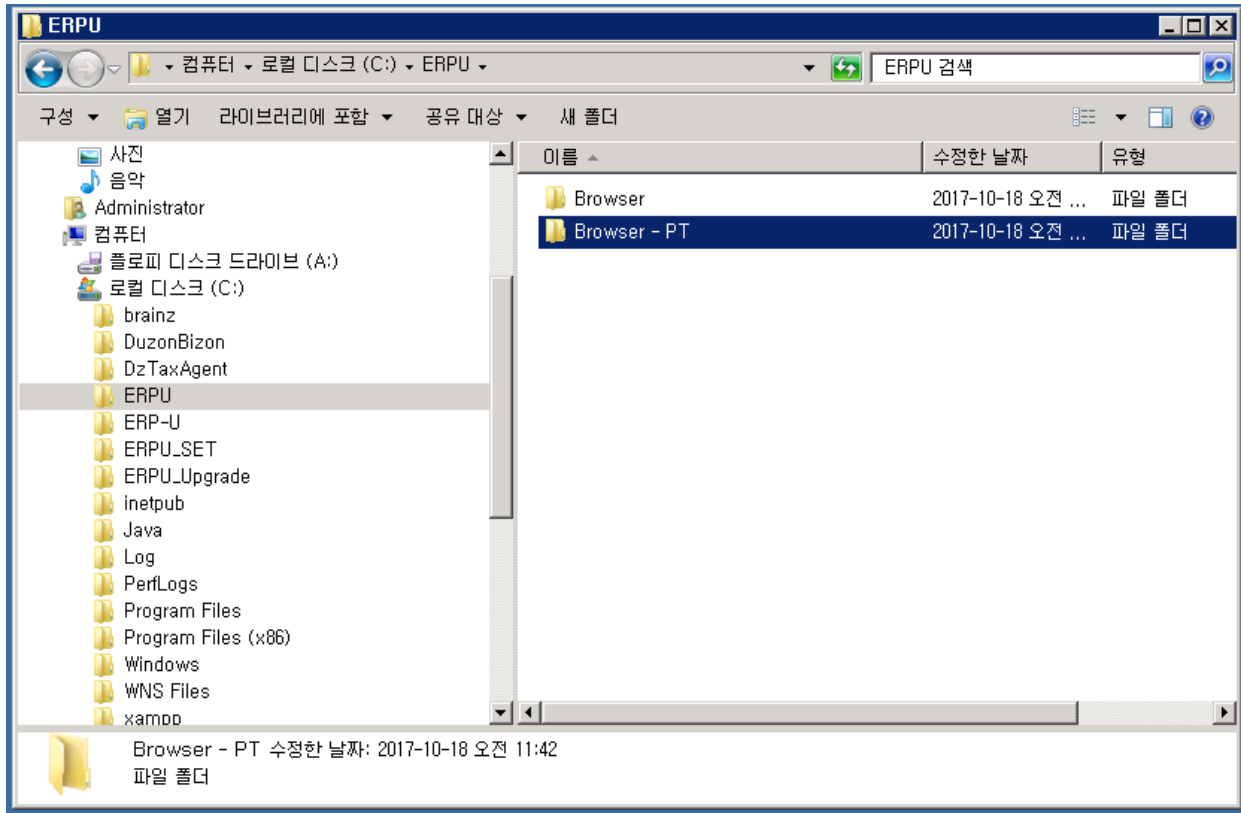


더존 ERP-U FRAMEWORK

설치 매뉴얼

-거래처 : ERP 이중화

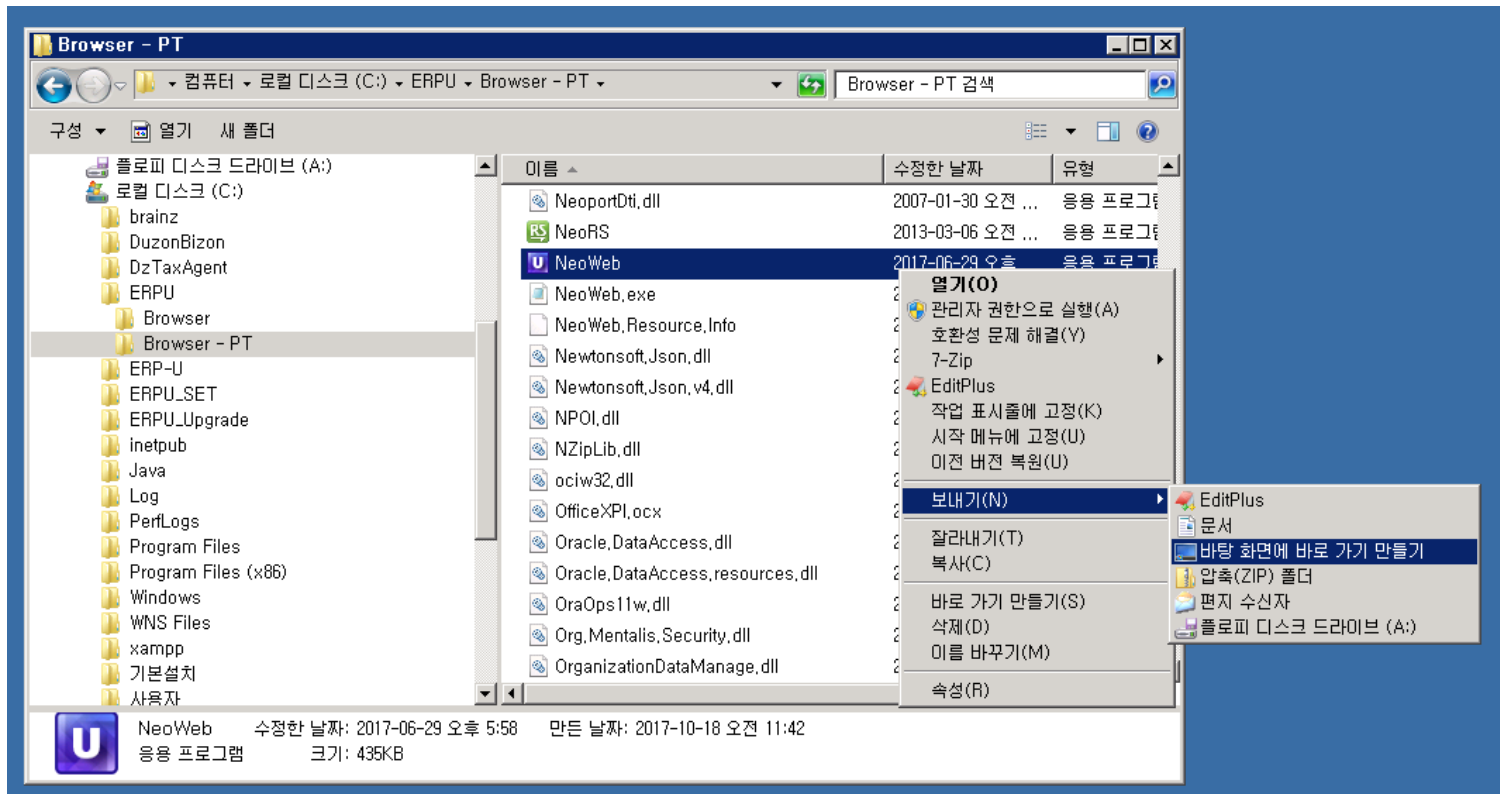
● 전용브라우저 복사본 만들기



기존에 사용하던 ERP 설치 경로 C:WERPU 아래에 Browser 폴더를 copy 하여, 이름을 변경한다.
위의 예시에서는 “Browser - PT”로 설정

1. 기존 ERP 사용 업체에서 평택도선 ERP 추가 설치 방법

● 바탕화면 바로가기 만들기



복사된 폴더 C:WERPUWBrowser - PT로 들어가서 NeoWeb.exe 실행파일을 찾는다.
마우스 우클릭으로 나오는 메뉴에서 바탕 화면에 바로가기 만들기를 선택한다.

1. 기존 ERP 사용 업체에서 평택도선 ERP 추가 설치 방법

● 바로가기 이름 변경 및 평택ERP 기본 설정



바탕화면에서 바로가기 이름을 변경하고 실행하여 평택ERP 기본 설정을 한다.

Business Host Server URL에 **http://119.205.184.46:85/ERP-U** 입력하면 Assembly Host Server URL은 동일하게 자동 입력된다.

Server Key에는 **SDDS**를 입력한다.

1. 기존 ERP 사용 업체에서 평택도선 ERP 추가 설치 방법

● 로그인



ERP*i*U

Company

1000

Group

9000

User ID

DUZON

Password

●●●●

로그인

Company : 1000, Group : 부여받은 그룹코드 , User:부여받은 ID, Password:부여받은 패스워드를 입력후 Log-In버튼을 누르면 로그인이 완료가 됩니다.



감사합니다.

